

Ortodonzia di Famiglia

Istruzioni **DISPOSITIVI FISSI** a distanza



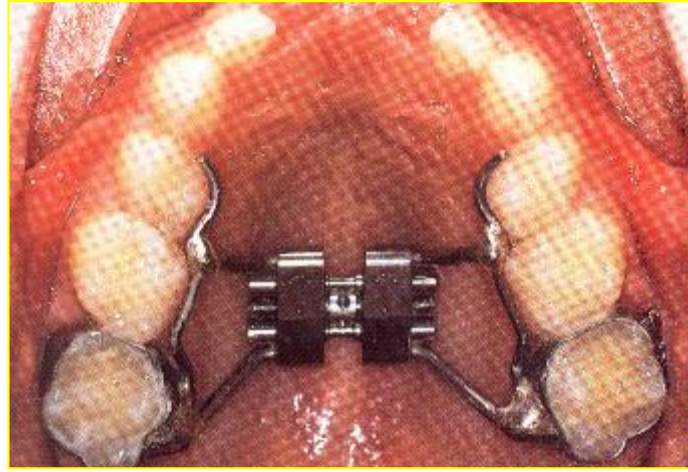
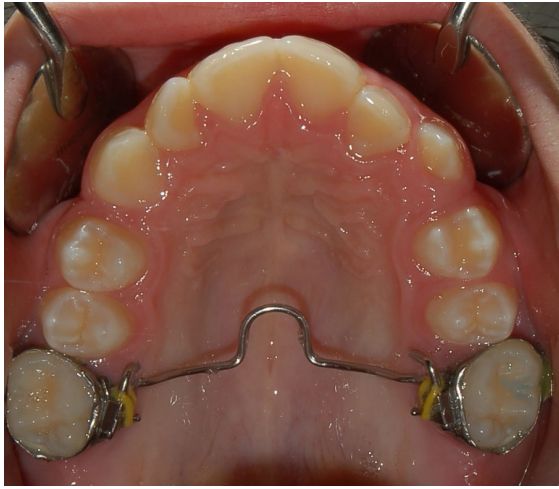
info@ortodonziadifamiglia.it



ortodonziadifamiglia.it



[Ortodonzia-di-Famiglia](https://www.facebook.com/Ortodonzia-di-Famiglia)



Vi rinoscete in uno di questi apparecchi ?



DIETA

Al fine di evitare inconvenienti ti ricordiamo che durante il trattamento ortodontico il paziente deve curare non solo l'igiene orale ma anche l'alimentazione.

Sono altamente sconsigliati al fine di prevenire distacchi:

- Cibi particolarmente DURI E CROCCANTI (biscotti secchi, torrone o caramelle) e cibi CON NOCCIOLO (ciliegie, olive...) poiché se la forza dei muscoli masticatori si scarica solo su un dente e in particolare su un attacco o una banda, se ne rischia il distacco; ogni rottura deve essere comunicata telefonando allo studio precisando il tipo di inconveniente per poter essere riparata correttamente in breve tempo;
- Cibi FILAMENTOSI (carni bollite o verdure cotte) che facilmente lasciano residui nell'apparecchiatura;
- Cibi APPICCCICOSI (compresi i chewing-gum)
- Spuntini fuori pasto se non seguiti da una scrupolosa igiene.



AVERE CURA DI EVITARE DISTACCHI E' FONDAMENTALE PER EVITARE INCONVENIENTI

FASTIDIO

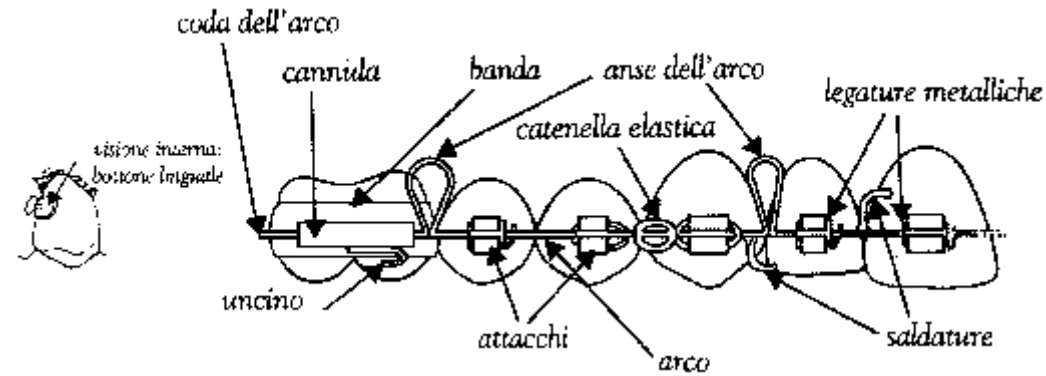
Il fastidio può comparire quando l'apparecchio viene applicato, ma dopo i primi giorni dopo l'inserzione o i controlli scompare. Non sono in genere necessari antidolorifici ma se il fastidio è troppo possono essere utili sciacqui con collutori tipo VITIS ORTHODONTIC oppure FROBEN oppure degli antinfiammatori (es Aulin 1 bustina dopo i pasti al bisogno massimo per 3 giorni).

Se qualcosa punge o griffia potrebbero verificarsi piccole escoriazioni della mucosa delle guance e in tal caso provate a piegarla con un dito. Conviene comunque applicare sull'apparecchio in corrispondenza della zona dolente un pezzettino di *CERA ORTODONTICA*, reperibile in farmacia.

MANDATECI UNA FOTOGRAFIA della bocca in modo che possiamo consigliarvi il meglio da farsi !



PER INTENDERCI OGNI COSA HA IL SUO NOME



Le apparecchiature ortodontiche fisse comunque possono essere soggette ad alterazioni. Non allarmatevi, l'importante è che comunichiate mandadoci una email il prima possibile specificandoci il tipo di inconveniente. Potete utilizzare il disegno riportato qui sopra per poter spiegare meglio a noi cosa è successo (ad esempio la perdita di legature elastiche metalliche, catenelle elastiche, saldature, elastici intraorali, oppure il distacco di un attacco o di un bottone linguale o la decementazione di una banda).



MANDATECI UNA FOTOGRAFIA della bocca in modo che possiamo consigliarvi il meglio da farsi !

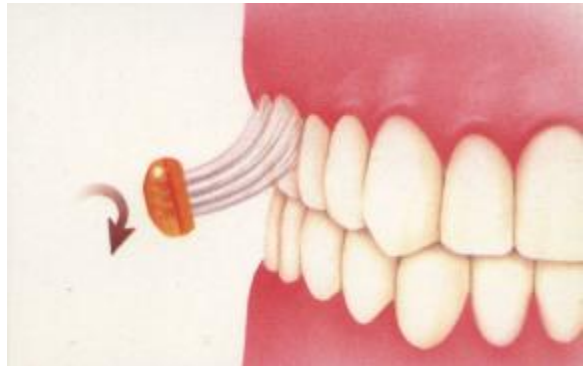
IGIENE ORALE

UNA ADEGUATA IGIENE ORALE GARANTISCE LA LONGEVITA' DELL'APPARECCHIATURA

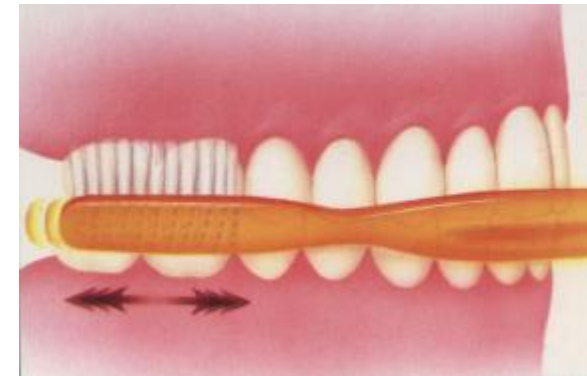
Lo spazzolino viene appoggiato a livello del solco gengivale (tra il bordo della gengiva e il dente) con una inclinazione di 45 gradi mantenendo la bocca leggermente aperta.



Si eseguono leggeri movimenti vibratori con la mano per far penetrare le setole dello spazzolino nel solco (senza che si avverta dolore) ed una successiva e lenta rotazione allontanandosi dalla gengiva. Si pulisce sempre dal rosso al bianco (dalla gengiva al dente), dal lato delle guance e dal lato della lingua.



Si devono spazzolare al massimo due denti alla volta e lo spazzolamento deve durare almeno due minuti!



Hai un dubbio?



Contattaci chiamando lo studio o collegati con noi



info@ortodonziadifamiglia.it



ortodonziadifamiglia.it



[Ortodonzia-di-Famiglia](https://www.facebook.com/Ortodonzia-di-Famiglia)

